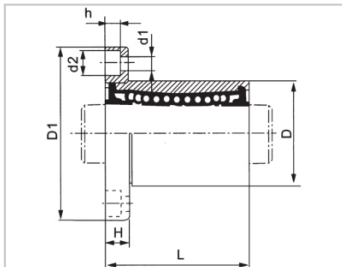
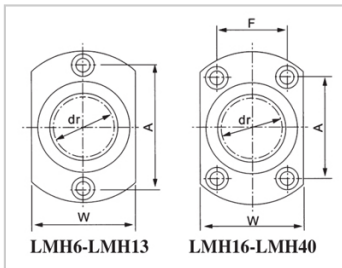
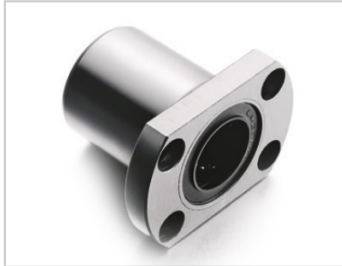


直线法兰轴承系列

LMH AUU 亚标椭圆法兰镀镍型-LMH50AUULHFCM50LME23-d50SMT50GUU-SKLMH50UU-N

参数信息:



型号 :

YTP(镀镍) :	LMH50A UU
MISUMI(镀镍) :	LHFCM5 0
YHDA(镀镍) :	LME23-d 50
NB(镀镍) :	SMT50G UU-SK
SAMICK(镀镍) :	LMH50U U-N

球列数 :

列 :	6
-----	---

重量 :

(g) :	2050
-------	------

主要尺寸 :

内径dr :	50
内径 公差 :	0-0.012
外径D :	80
外径公差 :	0-0.019
长度 L :	100
长度 公差 :	± 0.3
法兰 D1 :	116
法兰 W :	86
法兰 H :	13
法兰 A :	80
法兰 F :	56
联接孔 d1 :	9
联接孔 d2 :	14
联接孔 h :	8.1
法兰 垂直度 :	0.02

径向跳动(MAX.) : 0.02

基本额定载荷 :

C(kgf) : 382

Co(kgf) : 794

介绍:

型号	生产标准	外壳			滚珠		保持器		附件(密封件) 材质	
		材质	硬度(HRC)	表面处理	材质	硬度(HRC)	材质	使用温度	骨架	橡胶
LMH	GB/T16940-2012	GCr15	60~64	-	GCr15	61~66	树脂	-20~150	65Mn	-
LMH UU	GB/T16940-2012	GCr15	60~64	-	GCr15	61~66	树脂	-20~80	65Mn	丁腈胶
LMH AUU	GB/T16940-2012	GCr15	60~64	无电解镀镍	GCr15	61~66	树脂	-20~80	65Mn	丁腈胶
LMH M	GB/T16940-2012	GCr15	60~64	-	GCr15	61~66	304不锈钢	-20~150	65Mn	-
LMH AM	GB/T16940-2012	GCr15	60~64	无电解镀镍	GCr15	61~66	304不锈钢	-20~150	65Mn	-