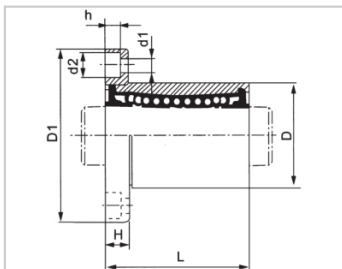
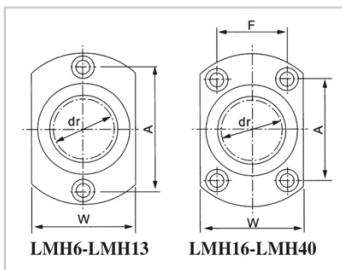
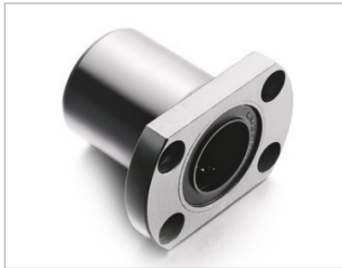


直线法兰轴承系列

LMH AUU 亚标椭圆法兰镀镍型-LMH30AUULHFCM30LME23-d30SMT30GUU-SKLMH30UU-N

参数信息:



型号 :

| | |
|--------------|-----------------|
| YTP(镀镍) : | LMH30A UU |
| MISUMI(镀镍) : | LHFCM3 0 |
| YHDA(镀镍) : | LME23-d 30 |
| NB(镀镍) : | SMT30G UU-SK |
| SAMICK(镀镍) : | LMH30U U-N |

球列数 :

| | |
|-----|---|
| 列 : | 6 |
|-----|---|

重量 :

| | |
|-------|-----|
| (g) : | 388 |
|-------|-----|

主要尺寸 :

| | |
|----------|---------|
| 内径dr : | 30 |
| 内径 公差 : | 0-0.010 |
| 外径D : | 45 |
| 外径公差 : | 0-0.016 |
| 长度 L : | 64 |
| 长度 公差 : | ±0.3 |
| 法兰 D1 : | 74 |
| 法兰 W : | 51 |
| 法兰 H : | 10 |
| 法兰 A : | 49 |
| 法兰 F : | 35 |
| 联接孔 d1 : | 6.6 |
| 联接孔 d2 : | 11 |
| 联接孔 h : | 6.1 |
| 法兰 垂直度 : | 0.015 |

径向跳动(MAX.) : 0.015

基本额定载荷 :

C(kgf) : 160

Co(kgf) : 280

介绍:

| 型号 | 生产标准 | 外壳 | | | 滚珠 | | 保持器 | | 附件(密封件) 材质 | |
|---------|----------------|-------|---------|-------|-------|---------|--------|---------|---------------|-----|
| | | 材质 | 硬度(HRC) | 表面处理 | 材质 | 硬度(HRC) | 材质 | 使用温度 | 骨架 | 橡胶 |
| LMH | GB/T16940-2012 | GCr15 | 60~64 | - | GCr15 | 61~66 | 树脂 | -20~150 | 65Mn | - |
| LMH UU | GB/T16940-2012 | GCr15 | 60~64 | - | GCr15 | 61~66 | 树脂 | -20~80 | 65Mn | 丁腈胶 |
| LMH AUU | GB/T16940-2012 | GCr15 | 60~64 | 无电解镀镍 | GCr15 | 61~66 | 树脂 | -20~80 | 65Mn | 丁腈胶 |
| LMH M | GB/T16940-2012 | GCr15 | 60~64 | - | GCr15 | 61~66 | 304不锈钢 | -20~150 | 65Mn | - |
| LMH AM | GB/T16940-2012 | GCr15 | 60~64 | 无电解镀镍 | GCr15 | 61~66 | 304不锈钢 | -20~150 | 65Mn | - |