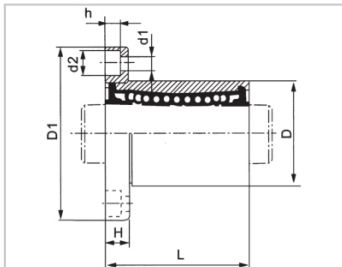
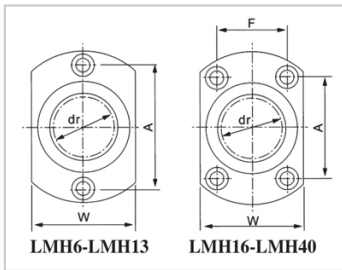
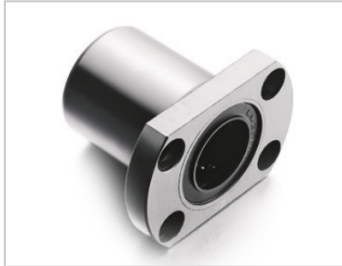


直线法兰轴承系列

LMH AUU 亚标椭圆法兰镀镍型-LMH4AUULHFCM4LME23-d4SMT4GUU-SKLMH4UU-N

参数信息:



型号 :

YTP(镀镍) :	LMH4AU U
MISUMI(镀镍) :	LHFCM4
YHDA(镀镍) :	LME23-d 4
NB(镀镍) :	SMT4GU U-SK
SAMICK(镀镍) :	LMH4UU- N

球列数 :

列 :	4
-----	---

重量 :

(g) :	6.2
-------	-----

主要尺寸 :

内径dr :	4
内径公差 :	0-0.008
外径D :	8
外径公差 :	0-0.011
长度L :	12
长度公差 :	±0.3
法兰D1 :	20
法兰W :	14
法兰H :	3.5
法兰A :	14
法兰F :	
联接孔 d1 :	2.5
联接孔 d2 :	4.5
联接孔 h :	2.1
法兰垂直度 :	0.012

径向跳动(MAX.) : 0.012

基本额定载荷 :

C(kgf) : 9

Co(kgf) : 13

介绍:

型号	生产标准	外壳			滚珠		保持器		附件(密封件) 材质	
		材质	硬度(HRC)	表面处理	材质	硬度(HRC)	材质	使用温度	骨架	橡胶
LMH	GB/T16940-2012	GCr15	60~64	-	GCr15	61~66	树脂	-20~150	65Mn	-
LMH UU	GB/T16940-2012	GCr15	60~64	-	GCr15	61~66	树脂	-20~80	65Mn	丁腈胶
LMH AUU	GB/T16940-2012	GCr15	60~64	无电解镀铬	GCr15	61~66	树脂	-20~80	65Mn	丁腈胶
LMH M	GB/T16940-2012	GCr15	60~64	-	GCr15	61~66	304不锈钢	-20~150	65Mn	-
LMH AM	GB/T16940-2012	GCr15	60~64	无电解镀铬	GCr15	61~66	304不锈钢	-20~150	65Mn	-