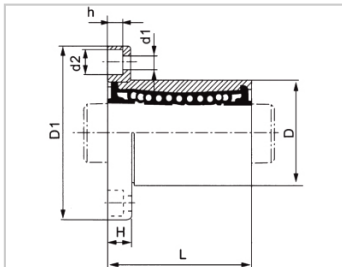
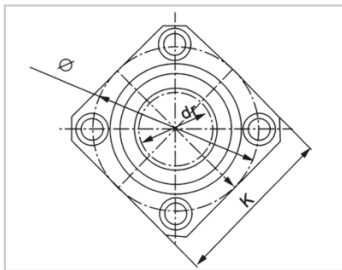


直线法兰轴承系列

LMK AUU 亚标方法兰镀镍型-LMK13AUULHFSM13LME13-d13SMK13GUU-SKLMK13UU-N

参数信息:



型号 :

YTP(镀镍) :	LMK13A UU
MISUMI(镀镍) :	LHFSM13
YHDA(镀镍) :	LME13-d 13
NB(镀镍) :	SMK13G UU-SK
SAMICK(镀镍) :	LMK13U U-N

球列数 :

列 :	4
-----	---

重量 :

(g) :	72
-------	----

主要尺寸 :

内径dr :	13
内径 公差 :	0 -0.009
外径D :	23
外径公差 :	0 -0.013
长度 L :	32
长度 公差 :	± 0.3
法兰 D1 :	43
法兰 K :	34
法兰 H :	6
法兰 间距 :	33
联接孔 d1 :	4.5
联接孔 d2 :	7.5
联接孔 h :	4.1
法兰 垂直度 :	0.012
径向 跳动(MAX.) :	0.012

基本额定载荷：

C(kgf)：	52
Co(kgf)：	80

介绍:

型号	生产标准	外壳			滚珠		保持器		附件（密封件） 材质	
		材质	硬度（HRC）	表面处理	材质	硬度（HRC）	材质	使用温度	骨架	橡胶
LMK	GB/T16940-2012	GCr15	60~64	-	GCr15	61~66	树脂	-20~150	65Mn	-
LMK UU	GB/T16940-2012	GCr15	60~64	-	GCr15	61~66	树脂	-20~80	65Mn	丁腈胶
LMK AUU	GB/T16940-2012	GCr15	60~64	无电解镀镍	GCr15	61~66	树脂	-20~80	65Mn	丁腈胶
LMK M	GB/T16940-2012	GCr15	60~64	-	GCr15	61~66	304不锈钢	-20~150	65Mn	-
LMK AM	GB/T16940-2012	GCr15	60~64	无电解镀镍	GCr15	61~66	304不锈钢	-20~150	65Mn	-