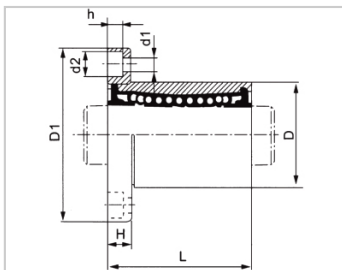
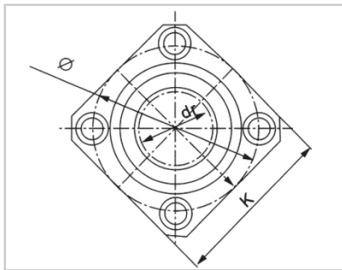


直线法兰轴承系列

LMK AUU 亚标方法兰镀镍型-LMK100AUULHFSM100LME13-d100SMK100GUU-SKLMK100UU-N

参数信息:



型号 :

YTP(镀镍) :	LMK100A UU
MISUMI(镀镍) :	LHFSM10 0
YHDA(镀镍) :	LME13-d 100
NB(镀镍) :	SMK100G UU-SK
SAMICK(镀镍) :	LMK100U U-N

球列数 :

列 :	6
-----	---

重量 :

(g) :	9900
-------	------

主要尺寸 :

内径dr :	100
内径 公差 :	0-0.020
外径D :	150
外径公差 :	0-0.025
长度 L :	175
长度 公差 :	± 0.3
法兰 D1 :	200
法兰 K :	170
法兰 H :	20
法兰 :	175
联接孔 d1 :	14
联接孔 d2 :	20
联接孔 h :	13.1
法兰 垂直度 :	0.03

径向跳动(MAX.) : 0.03

基本额定载荷 :

C(kgf) : 1410

Co(kgf) : 3481

介绍:

型号	生产标准	外壳			滚珠		保持器		附件(密封件) 材质	
		材质	硬度(HRC)	表面处理	材质	硬度(HRC)	材质	使用温度	骨架	橡胶
LMK	GB/T16940-2012	GCr15	60~64	-	GCr15	61~66	树脂	-20~150	65Mn	-
LMK UU	GB/T16940-2012	GCr15	60~64	-	GCr15	61~66	树脂	-20~80	65Mn	丁腈胶
LMK AUU	GB/T16940-2012	GCr15	60~64	无电解镀镍	GCr15	61~66	树脂	-20~80	65Mn	丁腈胶
LMK M	GB/T16940-2012	GCr15	60~64	-	GCr15	61~66	304不锈钢	-20~150	65Mn	-
LMK AM	GB/T16940-2012	GCr15	60~64	无电解镀镍	GCr15	61~66	304不锈钢	-20~150	65Mn	-