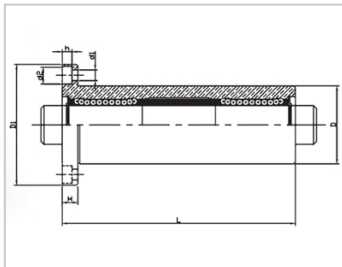
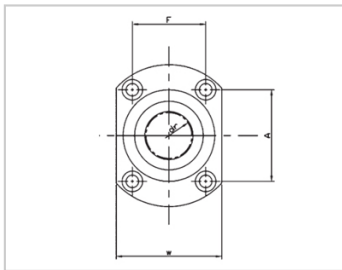
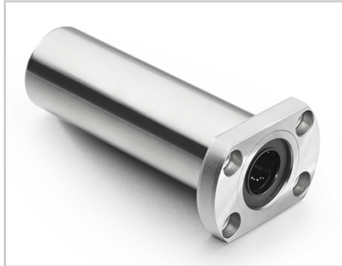


三倍加长轴承系列

LMH TUU 三倍加长椭圆法兰型-LMH40TUULHKNL40LMR21-d40

参数信息:



型号 :

YTP :	LMH40T UU
MISUMI :	LHKCNL 40
YHDA :	LMR21-d 40

球列数 :

列 :	6
-----	---

主要尺寸 :

内径dr :	40
内径公差 :	0-0.021
外径D :	65
外径公差 :	-
长度L :	230
长度公差 :	± 0.3
法兰D1 :	101
法兰W :	71
法兰H :	13
法兰A :	68
法兰F :	48
联接孔d1 :	9
联接孔d2 :	14
联接孔h :	8.1
法兰垂直度 :	0.03
径向跳动(MAX.) :	0.03

基本额定载荷 :

C(kgf) :	350
Co(kgf) :	820

重量 :

(g) : 2798

介绍:

型号	生产标准	外壳			滚珠		保持器		附件(密封件) 材质	
		材质	硬度(HRC)	表面处理	材质	硬度(HRC)	材质	使用温度	骨架	橡胶
LMH TUU	GB/T16940-2012	GCr15	60~64	-	GCr15	61~66	树脂	-20~80	65Mn	丁腈胶
LMH TAUU	GB/T16940-2012	GCr15	60~64	无电解镀镍	GCr15	61~66	树脂	-20~80	65Mn	丁腈胶
LMH TM	GB/T16940-2012	GCr15	60~64	-	GCr15	61~66	304不锈钢	-20~80	65Mn	-
LMH TAM	GB/T16940-2012	GCr15	60~64	无电解镀镍	GCr15	61~66	304不锈钢	-20~80	65Mn	-

备注：其中内径为6、8、10、13、35、40、未生产，仅供参考。