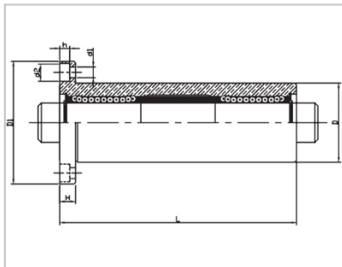
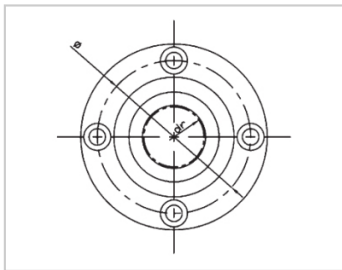
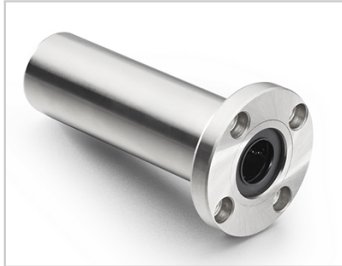


三倍加长轴承系列

LMF TUU 三倍加长圆法兰型-LMF8TUULHKRNL8LMR01-d8

参数信息:



YTP :	LMF8TU U
MISUMI :	LHKRNL 8
YHDA :	LMR01-d 8
列 :	4
内径dr :	8
内径公差 :	0-0.012
外径D :	19
外径公差 :	0-0.016
长度L :	68
长度公差 :	± 0.3
法兰D1 :	40
法兰H :	6
法兰 :	29
联接孔d1 :	4.5
联接孔d2 :	7.5
联接孔h :	4.1
法兰垂直度 :	0.02
径向跳动(MAX.) :	0.02
C(kgf) :	44
Co(kgf) :	80
(g) :	135

介绍:

型号	生产标准	外壳			滚珠		保持器		附件(密封件) 材质	
		材质	硬度(HRC)	表面处理	材质	硬度(HRC)	材质	使用温度	骨架	橡胶
LMF TUU	GB/T16940-2012	GCr15	60~64	-	GCr15	61~66	树脂	-20~80	65Mn	丁腈胶
LMF TAUU	GB/T16940-2012	GCr15	60~64	无电解镀镍	GCr15	61~66	树脂	-20~80	65Mn	丁腈胶
LMF TM	GB/T16940-2012	GCr15	60~64	-	GCr15	61~66	304不锈钢	-20~80	65Mn	-
LMF TAM	GB/T16940-2012	GCr15	60~64	无电解镀镍	GCr15	61~66	304不锈钢	-20~80	65Mn	-

备注：其中内径为6、8、10、13、35、40、未生产，仅供参考。