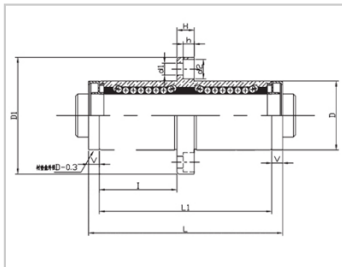
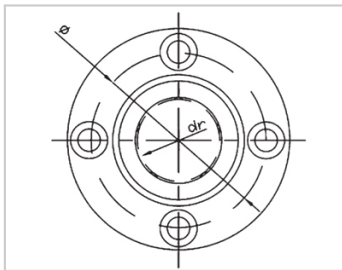


自润滑型轴承系列

LMFC LUU-MX 自润滑中间圆法兰型-LMFC35LUU-MXLHMRW-MX35MX-LMQ01-d35

参数信息:



型号 :

YTP :	LMFC35L UU-MX
MISUMI :	LHMRW- MX35
YHDA :	MX-LMQ 01-d35

球列数 :

列 :	6
-----	---

主要尺寸 :

内径dr :	35
内径公差 :	0-0.015
外径D :	52
外径公差 :	0-0.022
长度L :	157
长度L1 :	135
长度公差 :	± 0.3
V :	11
I :	62.5
法兰D1 :	82
法兰H :	10
法兰 :	67
联接孔d1 :	6.6
联接孔d2 :	11
联接孔h :	6.1
法兰垂直度 :	0.025
径向跳动(MAX.) :	0.025

基本额定载荷 :

C(kgf) :	270
Co(kgf) :	640

重量：

(g) : 1048

介绍:

型号	生产标准	外壳			滚珠		保持器		附件（密封件） 材质	
		材质	硬度（HRC）	表面处理	材质	硬度（HRC）	材质	使用温度	骨架	橡胶
LMFC LUU- MX	GB/T169 40-2012	GCr15	60~64	-	GCr15	61~66	树脂	-20~80	65Mn	丁腈胶
LMFC LAUU- MX	GB/T169 40-2012	GCr15	60~64	无电解 镀镍	GCr15	61~66	树脂	-20~80	65Mn	丁腈胶

备注：其中孔径为35、40、50未生产，仅供参考。