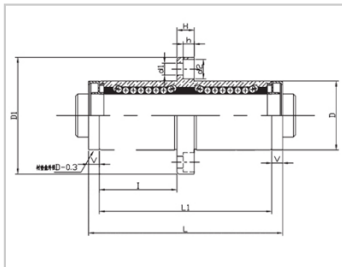
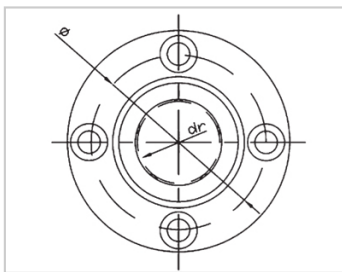
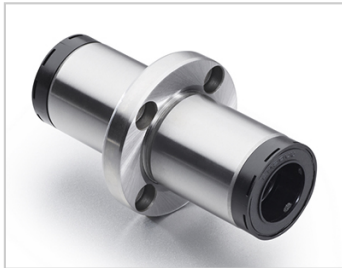


自润滑型轴承系列

LMFC LUU-MX 自润滑中间圆法兰型-LMFC12LUU-MXLHMRW-MX12MX-LMQ01-d12

参数信息:



型号 :

YTP :	LMFC12LUU-MX
MISUMI :	LHMRW-MX12
YHDA :	MX-LMQ01-d12

球列数 :

列 :	4
-----	---

主要尺寸 :

内径dr :	12
内径公差 :	0-0.010
外径D :	21
外径公差 :	0-0.016
长度L :	68
长度L1 :	57
长度公差 :	± 0.3
V :	5.5
I :	25.5
法兰D1 :	42
法兰H :	6
法兰 :	32
联接孔d1 :	4.5
联接孔d2 :	7.5
联接孔h :	4.1
法兰垂直度 :	0.015
径向跳动(MAX.) :	0.015

基本额定载荷 :

C(kgf) :	83
Co(kgf) :	160

重量：

(g) : 114

介绍:

型号	生产标准	外壳			滚珠		保持器		附件（密封件） 材质	
		材质	硬度（HRC）	表面处理	材质	硬度（HRC）	材质	使用温度	骨架	橡胶
LMFC LUU- MX	GB/T169 40-2012	GCr15	60~64	-	GCr15	61~66	树脂	-20~80	65Mn	丁腈胶
LMFC LAUU- MX	GB/T169 40-2012	GCr15	60~64	无电解 镀镍	GCr15	61~66	树脂	-20~80	65Mn	丁腈胶

备注：其中孔径为35、40、50未生产，仅供参考。