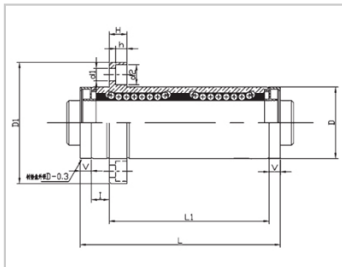
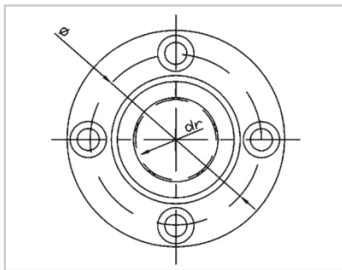


自润滑型轴承系列

LMFP LUU-MX 自润滑加长导向圆法兰型-LMFP25LUU-MXLHIRW-MX25MX-LML01-d25

参数信息:



型号 :

| | |
|----------|------------------|
| YTP : | LMFP25L UU-MX |
| MISUMI : | LHIRW- MX25 |
| YHDA : | MX-LML 01-d25 |

球列数 :

| | |
|-----|---|
| 列 : | 6 |
|-----|---|

主要尺寸 :

| | |
|--------------|---------|
| 内径dr : | 25 |
| 内径公差 : | 0-0.012 |
| 外径D : | 40 |
| 外径公差 : | 0-0.019 |
| 长度L : | 130 |
| 长度L1 : | 112 |
| 长度公差 : | ± 0.3 |
| V : | 9 |
| I : | 8 |
| 法兰D1 : | 62 |
| 法兰H : | 8 |
| 法兰 : | 51 |
| 联接孔d1 : | 5.5 |
| 联接孔d2 : | 9 |
| 联接孔h : | 5.1 |
| 法兰垂直度 : | 0.02 |
| 径向跳动(MAX.) : | 0.02 |

基本额定载荷 :

| | |
|-----------|-----|
| C(kgf) : | 159 |
| Co(kgf) : | 320 |

重量：

(g) : 559

介绍:

| 型号 | 生产标准 | 外壳 | | | 滚珠 | | 保持器 | | 附件（密封件） 材质 | |
|---------------------|--------------------|-------|---------|-----------|-------|---------|-----|--------|---------------|-----|
| | | 材质 | 硬度（HRC） | 表面处理 | 材质 | 硬度（HRC） | 材质 | 使用温度 | 骨架 | 橡胶 |
| LMFP LUU- MX | GB/T169 40-2012 | GCr15 | 60~64 | - | GCr15 | 61~66 | 树脂 | -20~80 | 65Mn | 丁腈胶 |
| LMFP LAUU- MX | GB/T169 40-2012 | GCr15 | 60~64 | 无电解 镀镍 | GCr15 | 61~66 | 树脂 | -20~80 | 65Mn | 丁腈胶 |

备注：其中孔径为35、40、50未生产，仅供参考。