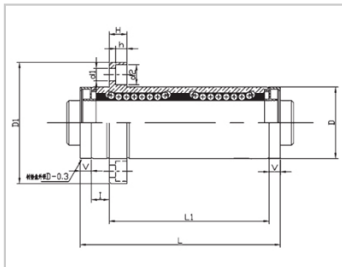
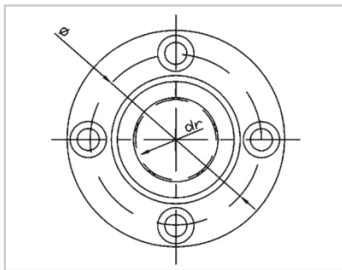


自润滑型轴承系列

LMFP LUU-MX 自润滑加长导向圆法兰型-LMFP10LUU-MXLHIRW-MX10MX-LML01-d10

参数信息:



型号 :

YTP :	LMFP10LUU-MX
MISUMI :	LHIRW-MX10
YHDA :	MX-LML01-d10

球列数 :

列 :	4
-----	---

主要尺寸 :

内径dr :	10
内径公差 :	0-0.010
外径D :	19
外径公差 :	0-0.016
长度L :	65
长度L1 :	55
长度公差 :	±0.3
V :	5
I :	6
法兰D1 :	40
法兰H :	6
法兰 :	29
联接孔d1 :	4.5
联接孔d2 :	7.5
联接孔h :	4.1
法兰垂直度 :	0.015
径向跳动(MAX.) :	0.015

基本额定载荷 :

C(kgf) :	60
Co(kgf) :	112

重量：

(g) : 102

介绍:

型号	生产标准	外壳			滚珠		保持器		附件（密封件） 材质	
		材质	硬度（HRC）	表面处理	材质	硬度（HRC）	材质	使用温度	骨架	橡胶
LMFP LUU- MX	GB/T169 40-2012	GCr15	60~64	-	GCr15	61~66	树脂	-20~80	65Mn	丁腈胶
LMFP LAUU- MX	GB/T169 40-2012	GCr15	60~64	无电解 镀镍	GCr15	61~66	树脂	-20~80	65Mn	丁腈胶

备注：其中孔径为35、40、50未生产，仅供参考。