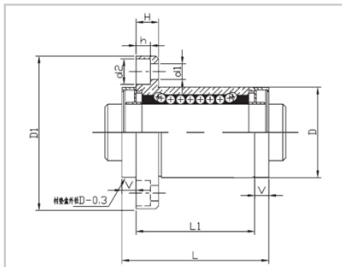
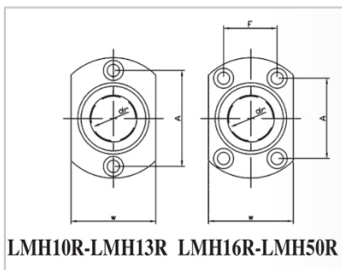
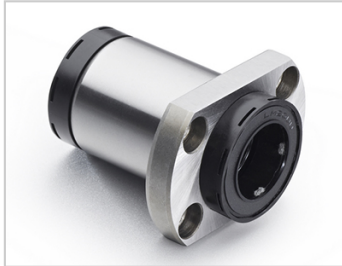


自润滑型轴承系列

LMH UU-MX 自润滑椭圆法兰型-LMH35UU-MXLHFC-MX35MX-LME22-d35

参数信息:



型号 :

YTP(树脂保持器) :	LMH35U U-MX
MISUMI :	LHFC- MX35
YHDA :	MX-LME 22-d35

球列数 :

列 :	6
-----	---

主要尺寸 :

内径dr :	35
内径公差 :	0-0.012
外径D :	52
外径公差 :	0-0.019
长度L :	92
长度L1 :	70
长度公差 :	±0.3
V :	11
法兰D1 :	82
法兰W :	58
法兰H :	10
法兰A :	55
法兰F :	38
联接孔d1 :	6.6
联接孔d2 :	11
联接孔h :	6.1

法兰垂直度 :	0.02
---------	------

径向跳动(MAX.) :	0.02
--------------	------

基本额定载荷 :

C(kgf) :	170
----------	-----

Co(kgf) :	320
重量 :	
(g) :	603

介绍:

型号	生产标准	外壳			滚珠		保持器		附件(密封件)材质	
		材质	硬度(HRC)	表面处理	材质	硬度(HRC)	材质	使用温度	骨架	橡胶
LMH UU-MX	GB/T16940-2012	GCr15	60~64	-	GCr15	61~66	树脂	-20~80	65Mn	丁腈胶
LMH AUU-MX	GB/T16940-2012	GCr15	60~64	无电解镀镍	GCr15	61~66	树脂	-20~80	65Mn	丁腈胶

备注：其中孔径为35、40、50未生产，仅供参考。